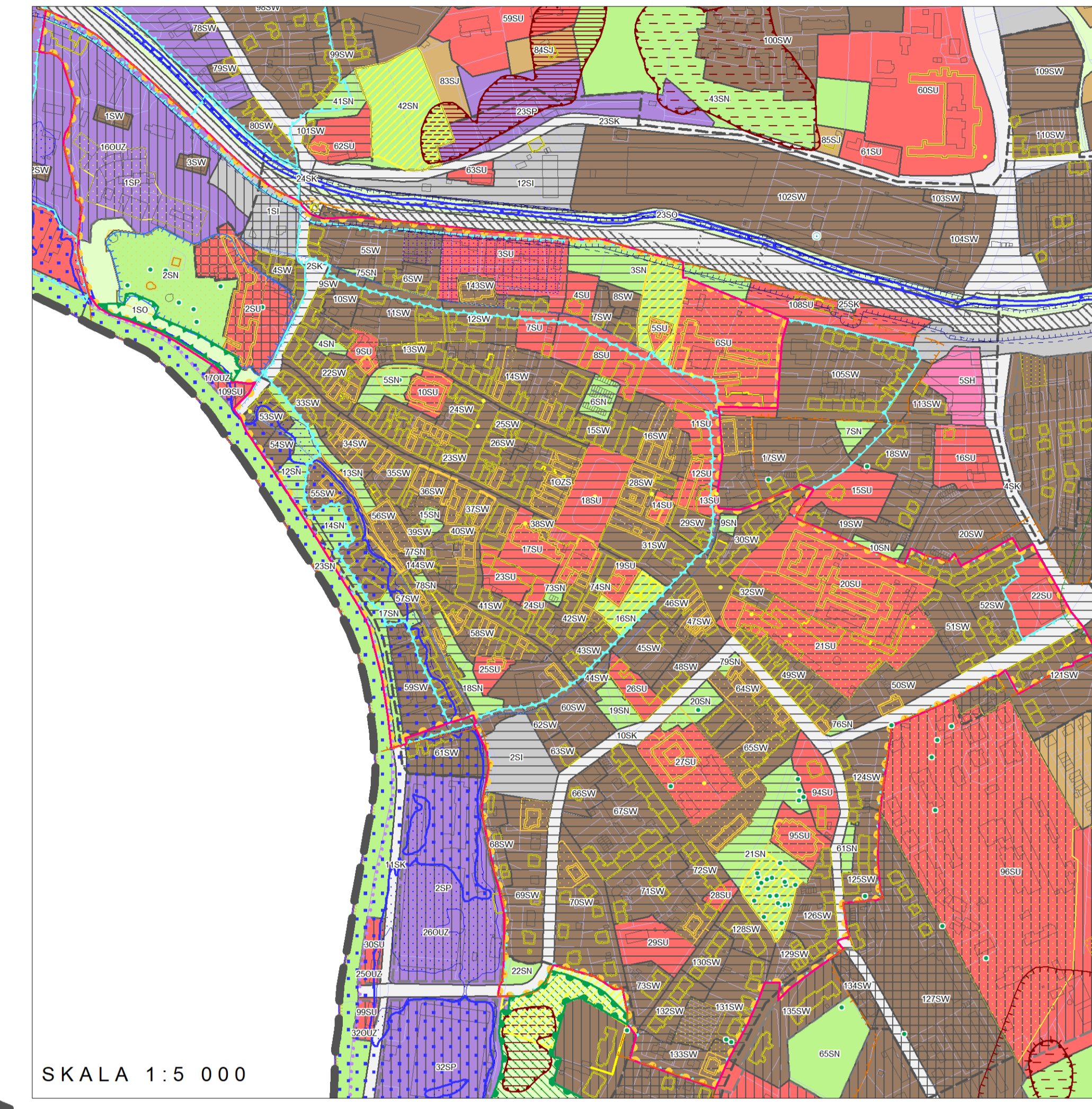
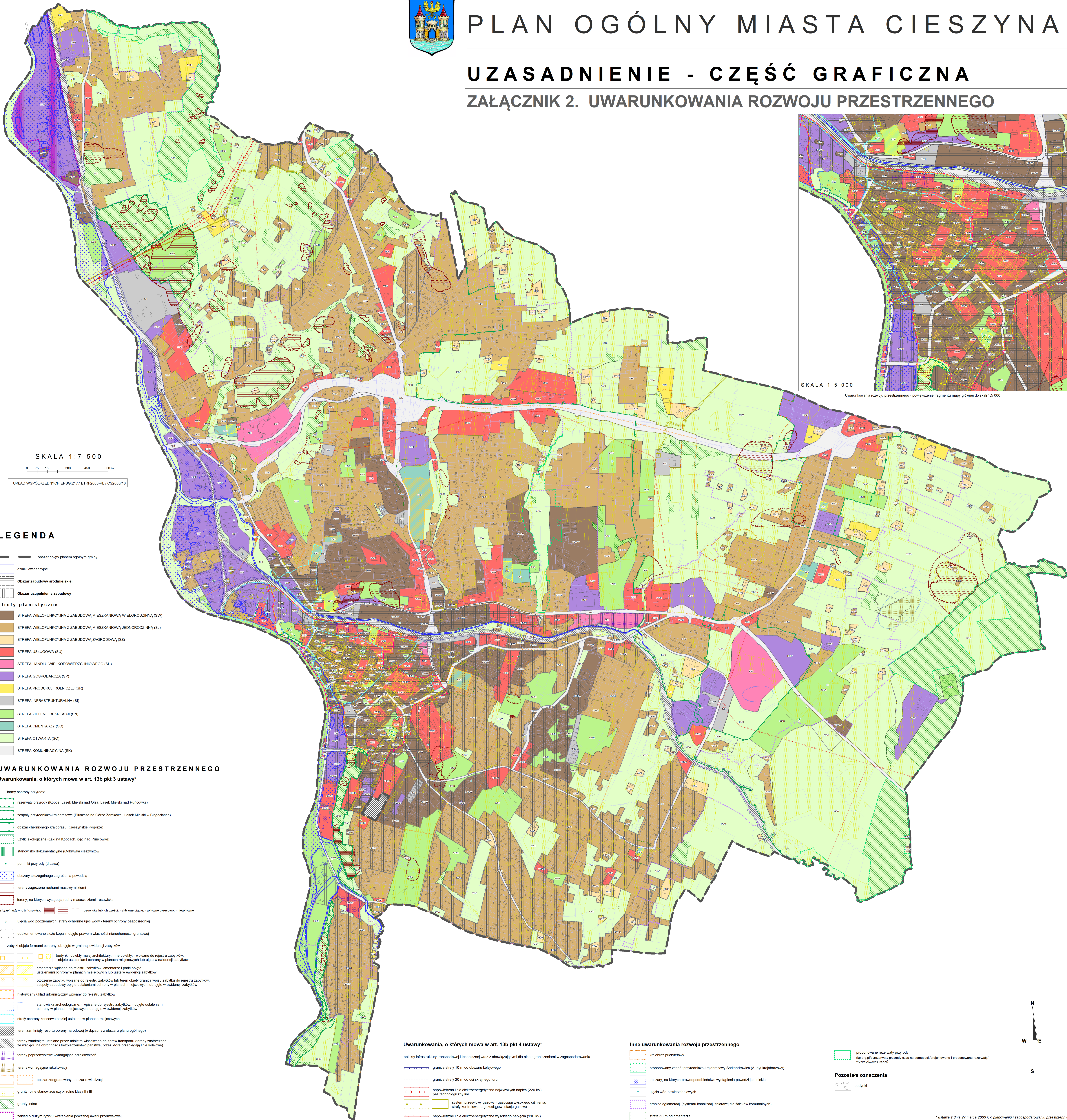


# PLAN OGÓLNY MIASTA CIESZYNA

## UZASADNIENIE - CZĘŚĆ GRAFICZNA

### ZAŁĄCZNIK 2. UWARUNKOWANIA ROZWOJU PRZESTRZENNEGO



SKALA 1:5 000  
Uwarunkowania rozwoju przestrzennego - powiększenie fragmentu mapy głównej do skali 1:5 000

SKALA 1:7 500

0 75 150 300 450 600 m  
UKŁAD WSPÓŁRZĘDNYCH EPSG 2177 ETRF2000.PL / CS200018

#### LEGENDA

- obszar objęty planem ogólnym gminy
- działy ewidencyjne
- Obszar zabudowy śródmiejskiej
- Obszar uzupełnienia zabudowy
- Strefy planistyczne**
  - STREFA WIELOFUNKCYJNA Z ZABUDOWĄ MIESZKANIOWĄ WIELORODZINNĄ (SW)
  - STREFA WIELOFUNKCYJNA Z ZABUDOWĄ MIESZKANIOWĄ JEDNORODZINNĄ (SJ)
  - STREFA WIELOFUNKCYJNA Z ZABUDOWĄ ZAGRODOWĄ (SZ)
  - STREFA USŁUGOWA (SU)
  - STREFA HANDLU WIELKOPOWIERZCHNIOWEGO (SH)
  - STREFA GOSPODARCZA (SP)
  - STREFA PRODUKCJI ROLNICZEJ (SR)
  - STREFA INFRASTRUKTURALNA (SI)
  - STREFA ZIELENI I REKREACJI (SN)
  - STREFA CMENTARZY (SC)
  - STREFA OTWARTA (SO)
  - STREFA KOMUNIKACYJNA (SK)

#### UWARUNKOWANIA ROZWOJU PRZESTRZENNEGO

Uwarunkowania, o których mowa w art. 13b pkt 3 ustawy\*

- formy ochrony przyrody:**
  - rezerwy przyrody (Kopce, Lasek Miejski nad Olszą, Lasek Miejski nad Pułcówką)
  - zespoły przyrodniczo-krajobrazowe (Bluzczacze na Górze Zamkowej, Lasek Miejski w Błogocicach)
  - obszar chronionego krajobrazu (Cieszyńskie Pogórze)
  - użytki ekologiczne (Łąki na Kopcach, Łęg nad Pułcówką)
  - stanowisko dokumentacyjne (Odkrywkę cieszyńską)
  - pomniki przyrody (drzewa)
  - obszary szczególnego zagrożenia powodzią
  - tereny zagrożone ruchami masowymi ziemi
  - tereny, na których występują ruchy masowe ziemi - osuwiska
- strefy aktywności osuwisk:**
  - osuwiska lub ich części - aktywne ciągłe, - aktywne okresowe, - nieaktywne
  - ujęcia wód podziemnych: strefy ochronne ujęć wody - tereny ochrony bezpośredniej
  - udokumentowane złoża kopalin objęte prawem własności nieruchomości gruntowej
- zabytki objęte formami ochrony lub ujęte w gminnej ewidencji zabytków**
  - budynki, obiekty małej architektury, inne obiekty - wpisane do rejestru zabytków, - objęte ustaleniami ochrony w planach miejscowych lub ujęte w ewidencji zabytków
  - cmentarze wpisane do rejestru zabytków, cmentarze i parki objęte ustaleniami ochrony w planach miejscowych lub ujęte w ewidencji zabytków
  - otoczenie zabytku wpisane do rejestru zabytków lub teren objęty granicą wpisu zabytku do rejestru zabytków, zespoły zabudowy objęte ustaleniami ochrony w planach miejscowych lub ujęte w ewidencji zabytków
  - historyczny układ urbanistyczny wpisany do rejestru zabytków
  - stanowiska archeologiczne - wpisane do rejestru zabytków, - objęte ustaleniami ochrony w planach miejscowych lub ujęte w ewidencji zabytków
  - strefy ochrony konserwatorskiej ustalone w planach miejscowych
  - teren zamknięty rezerwu obrony narodowej (wyłączony z obszaru planu ogólnego)
  - tereny zamknięte ustalone przez ministra właściwego do spraw transportu (tereny zastrzeżone ze względu na obronność i bezpieczeństwo państwa, przez które przebiegają linie kolejowe)
  - tereny poprzemysłowe wymagające przekształceń
  - tereny wymagające rekultywacji
  - obszar zdegradowany, obszar rewitalizacji
  - grunty rolne stanowiące użytki rolne klasy II i III
  - grunty leśne
  - zakład o dużym ryzyku wystąpienia poważnej awarii przemysłowej

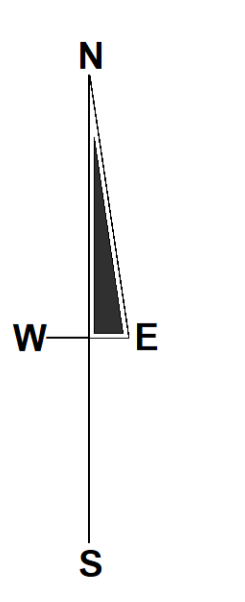
#### Uwarunkowania, o których mowa w art. 13b pkt 4 ustawy\*

- obiekty infrastruktury transportowej i technicznej wraz z obowiązującymi dla nich ograniczeniami w zagospodarowaniu
- granica strefy 10 m od osi skrajnego toru
- granica strefy 20 m od osi skrajnego toru
- napowietrzna linia elektroenergetyczna najwyższych napięć (220 kV), pas technologiczny linii
- system przesyłowy gazowy - gazociągów wysokiego ciśnienia, strefy kontrolowane gazociągów, stacje gazowe
- napowietrzne linie elektroenergetyczne wysokiego napięcia (110 kV)

#### Inne uwarunkowania rozwoju przestrzennego

- krajobraz priorytetowy
- proponowany zespół przyrodniczo-krajobrazowy Sarkandrowe (Audyt krajobrazowy)
- obszary, na których prawdopodobieństwo wystąpienia powodzi jest niskie
- ujęcia wód powierzchniowych
- granice aglomeracji (systemy kanalizacji zbiorczej dla ścieków komunalnych)
- strefa 50 m od cmentarza

- proponowane rezerwy przyrody (np. og. pól rezerwy przyrody - czas-na-comeback/projektowane-i-proponowane-rezerwy/województwo-śląskie)
- Pozostałe oznaczenia**
- budynki



\*ustawa z dnia 27 marca 2003 r. o planowaniu i zagospodarowaniu przestrzennym (t.j. Dz. U. z 2024 r. poz. 1130, z późn. zm.)